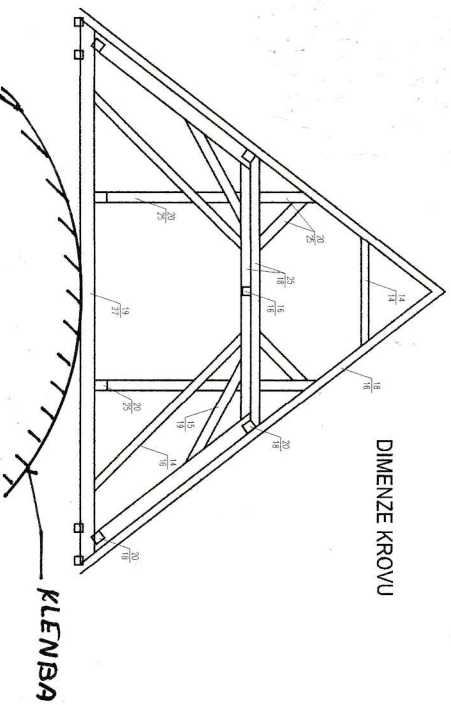
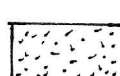
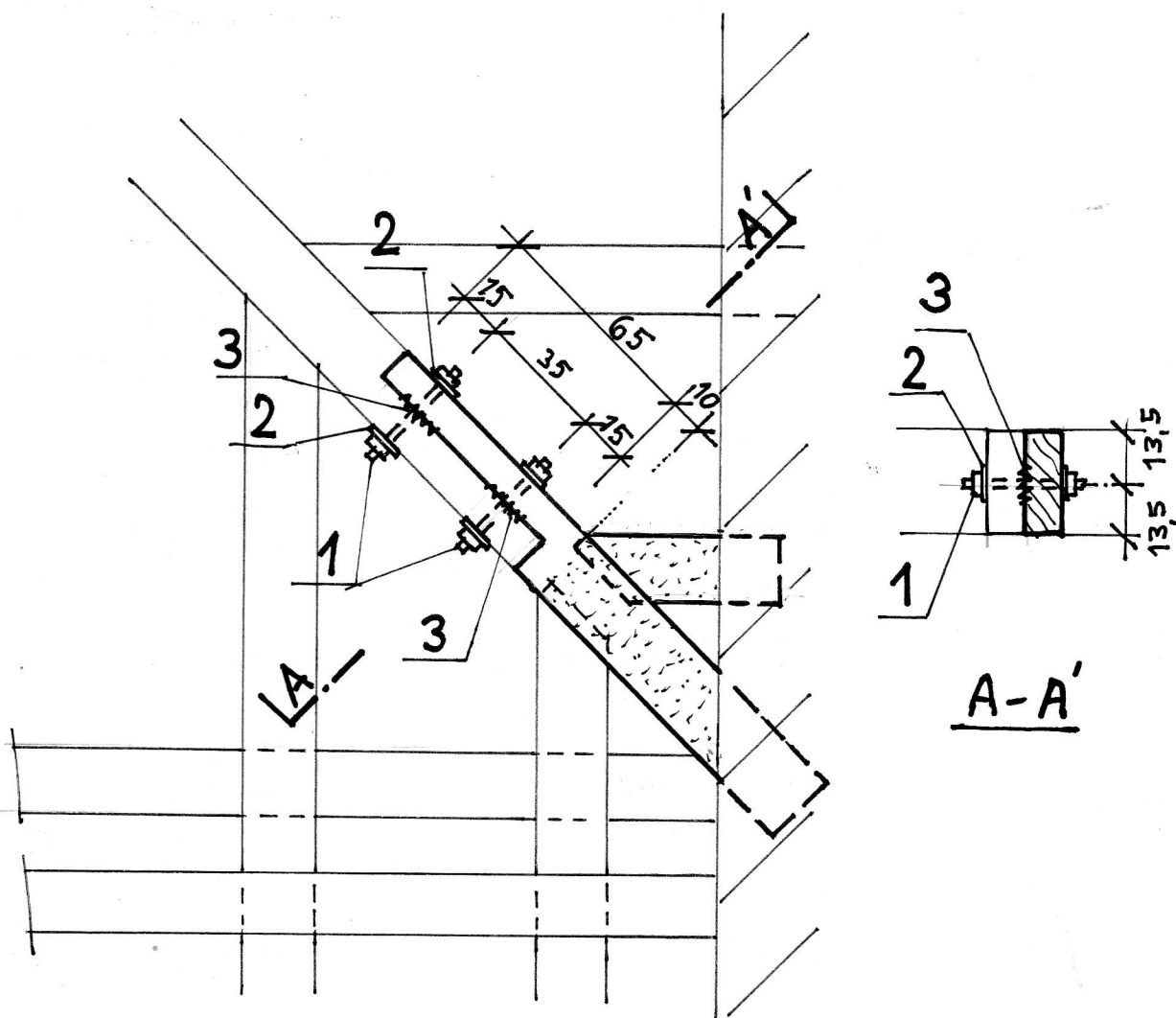


DIMENZE KROVU

SITUACE POŠŮŽENÝCH PRVKŮ KROVU



Ing. Miroslav Čech		Janáčkova 7, 352 01 Aš, ČKAIT: 0300564,		Část:	D	Výkres č.:	D.1
Kreslil:	V. Rakyla	Razítko, podpis:		Zodpovědný projektant:	Ing. Miroslav Čech	Razítko, podpis:	
Investor:	Město Cheb, náměstí Krále Jiřího z Poděbrad 1/14, 350 20 Cheb, IČ: 00253979						
Akce:	Kostel sv. Kláry, výměna střešní krytiny	Supl. PD:	DSP	Stavbní úřad:	MěÚ CHEB	Paré č.:	
Obsah:	Františkánské náměstí 85/5, 350 02 Cheb	Měřítko:	1:100	Datum:	SRPEN 2018		1



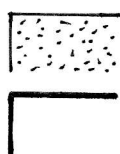
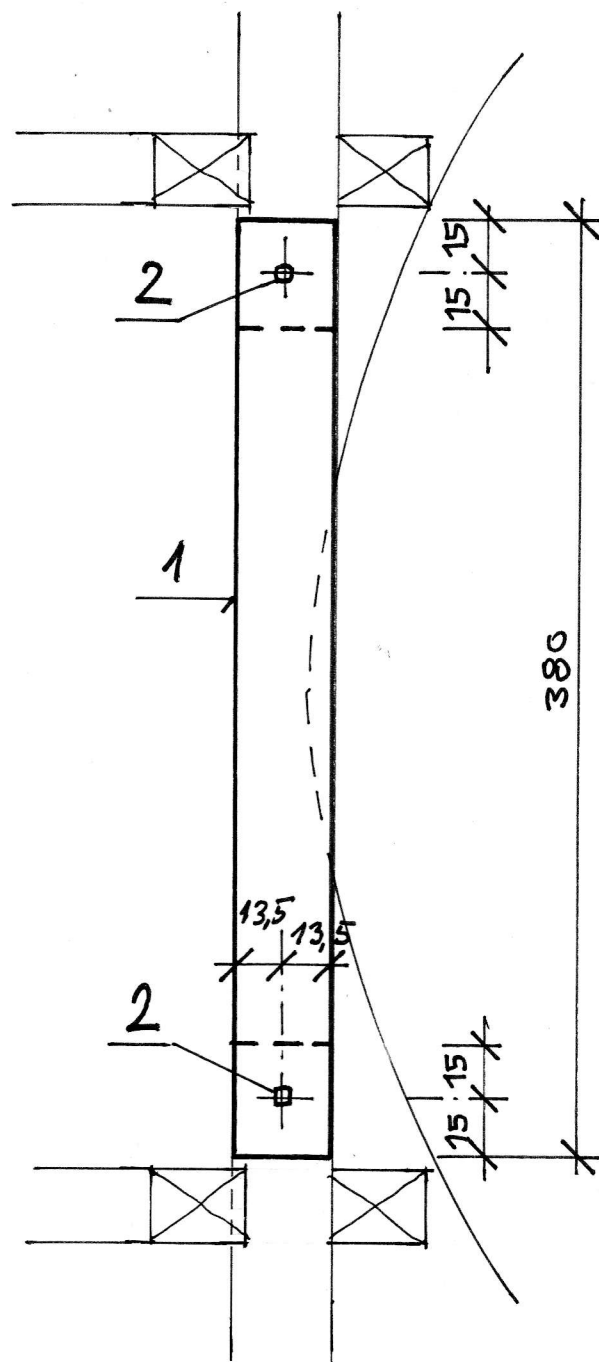
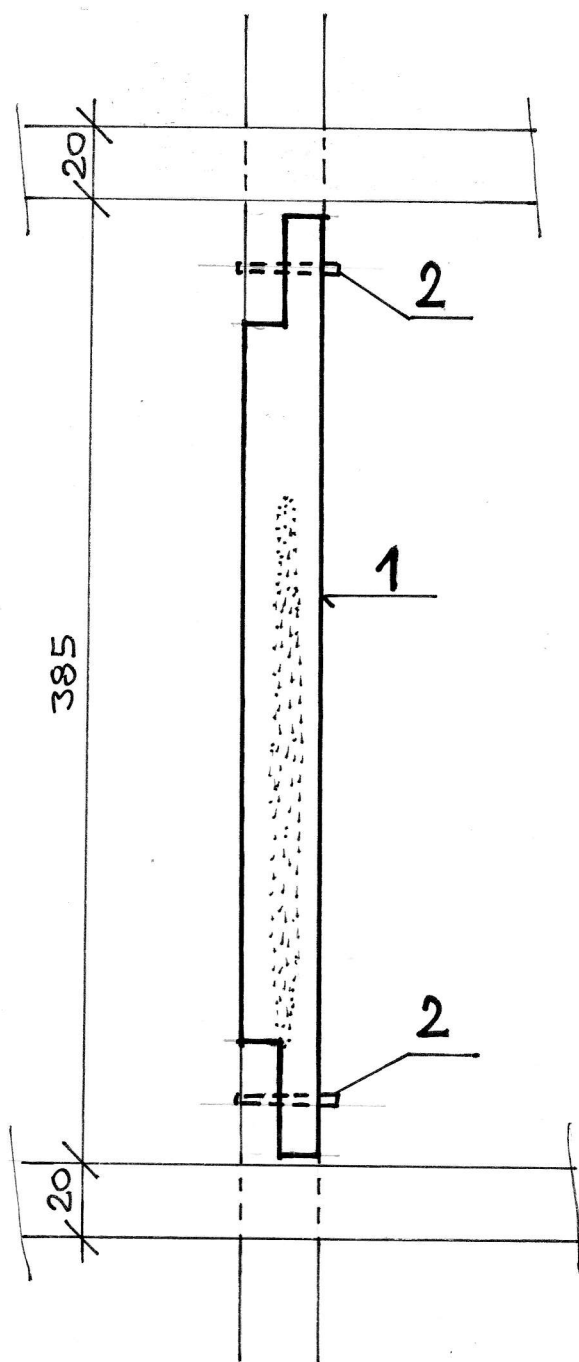
ROZSAH NAPADENÍ DŘEVA



ODSTRANĚNÉ A NOVĚ NAHRAZENÉ ČÁSTI KROVU, $\varnothing 20/27$ cm

- 1 SVORNIKY M 20 x 300
- 2 PODLOŽKY POD MATICEMI Z PLECHU TL. 5, VEL. 80 x 80 mm
- 3 ZAZUBENÉ PLECHY BULLDOG 100 x 100 mm

OPRAVA KROVU V MÍSTĚ 1



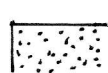
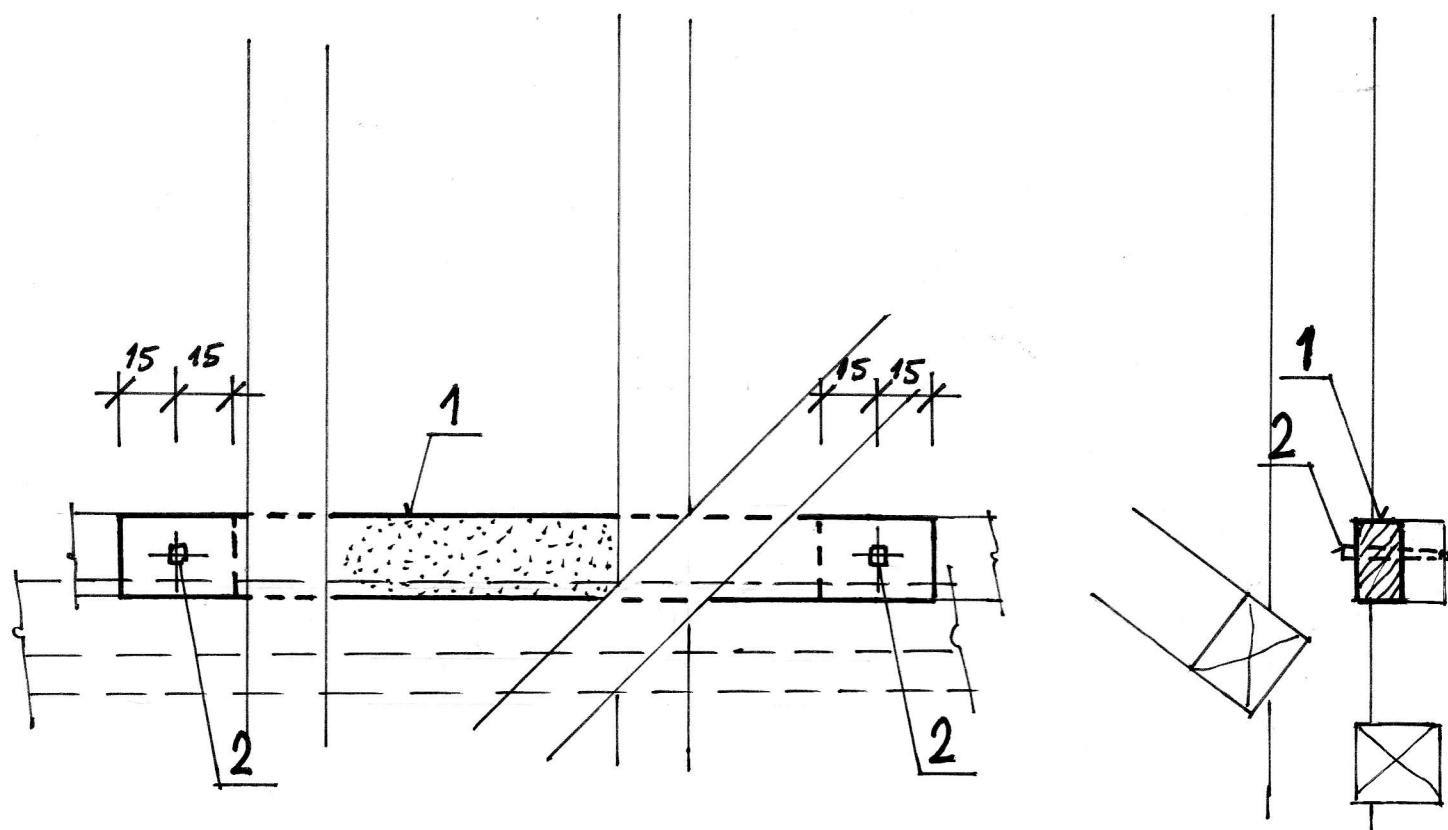
ROZSAH NAPADENÍ DŘEVA

ODSTRANĚNÁ A NOVÁ ČÁST KROVU, ϕ 20/27 cm

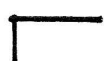
1 HRANOL 20/27 cm, DL. 3,80 m

2 DUBOVÉ KOLÍKY ϕ 40 mm

OPRAVA KROVU V MÍSTĚ 2



ROZSAH NAPADENÍ DŘEVA



ODSTRANĚNÁ A NOVÁ ČÁST KROVU, $\Phi 20/20$ cm

- 1 NOVÁ ČÁST POZEDNICE, HRANOL 20/20 cm
2 DUBOVÉ KOLÍKY $\Phi 30$

OPRAVA KROVU V MÍSTĚ 3